



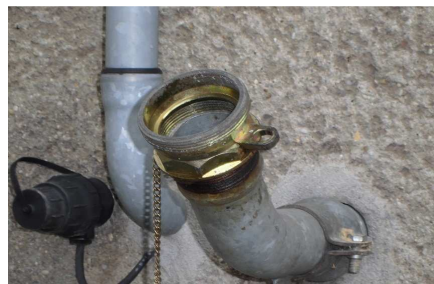
Clever fahren – Kraftstoff sparen

- ✓ Bis zu 8% weniger Heizölverbrauch bei Ölheizungen.
- ✓ Durch saubere Verbrennung weniger Rußbildung in der Ölheizung
=> geringere Wartungskosten, weniger Heizungs-Ausfälle
- ✓ Durch Auflösen des organischen Heizölschlammes: Einsparen der Tank-Reinigungskosten

Anwendung von smile+ in Heizungsanlagen



1. Bevor Sie Ihre Heizungsanlage mit Öl oder smile+ auffüllen, muss die Heizung ausgeschaltet werden. (Dies geschieht über den Heizungs- Notschalter).



2. Kurz vor dem Betanken mit Heizöl entfernen Sie den Deckel Ihres Einfüllrohres für den Heizöltank.



3. Jetzt füllen Sie die gewünschte Menge smile+ in Ihren Tank. (100 ml smile+ pro 1.000 Liter Heizöl).
Unmittelbar danach lassen Sie Ihr Heizöl auftanken.



smile+ kann komplett in die Heizungsanlage gegeben werden, da die Heizöltanks miteinander verbunden sind und so ein Austausch stattfindet. So verteilen sich die Enzyme auch in allen Behältern.

Hinweise (bitte unbedingt lesen):

- Das Mischungsverhältnis von smile+ zu Heizöl ist das Gleiche wie bei PKW und LKW: 1 ml smile+ pro 10 Liter Heizöl, d.h. z.B. 100 ml smile+ für 1.000 Liter Heizöl, usw., für ca. 5% Ersparnis. Für ca. 8% Ersparnis verwenden Sie die 1,3-fache Dosis.
- Erst smile+, dann Heizöl einfüllen, damit das smile+ in den Tank gespült und vermischt wird.
- Für falsche Anwendung übernehmen wir keine Haftung (z.B. Herunterschlucken von smile+).
- **smile+ vor Sonneneinstrahlung schützen und unter 70°C lagern, sonst verlieren die Enzyme ihre Wirkung !**